

ENERGIE  
KOMPETENZ  
**OSTALB**



# Informationsabend Stadt Lorch 22.03.2023

**EKO** Energie- und Klimaschutzberatung des Ostalbkreises



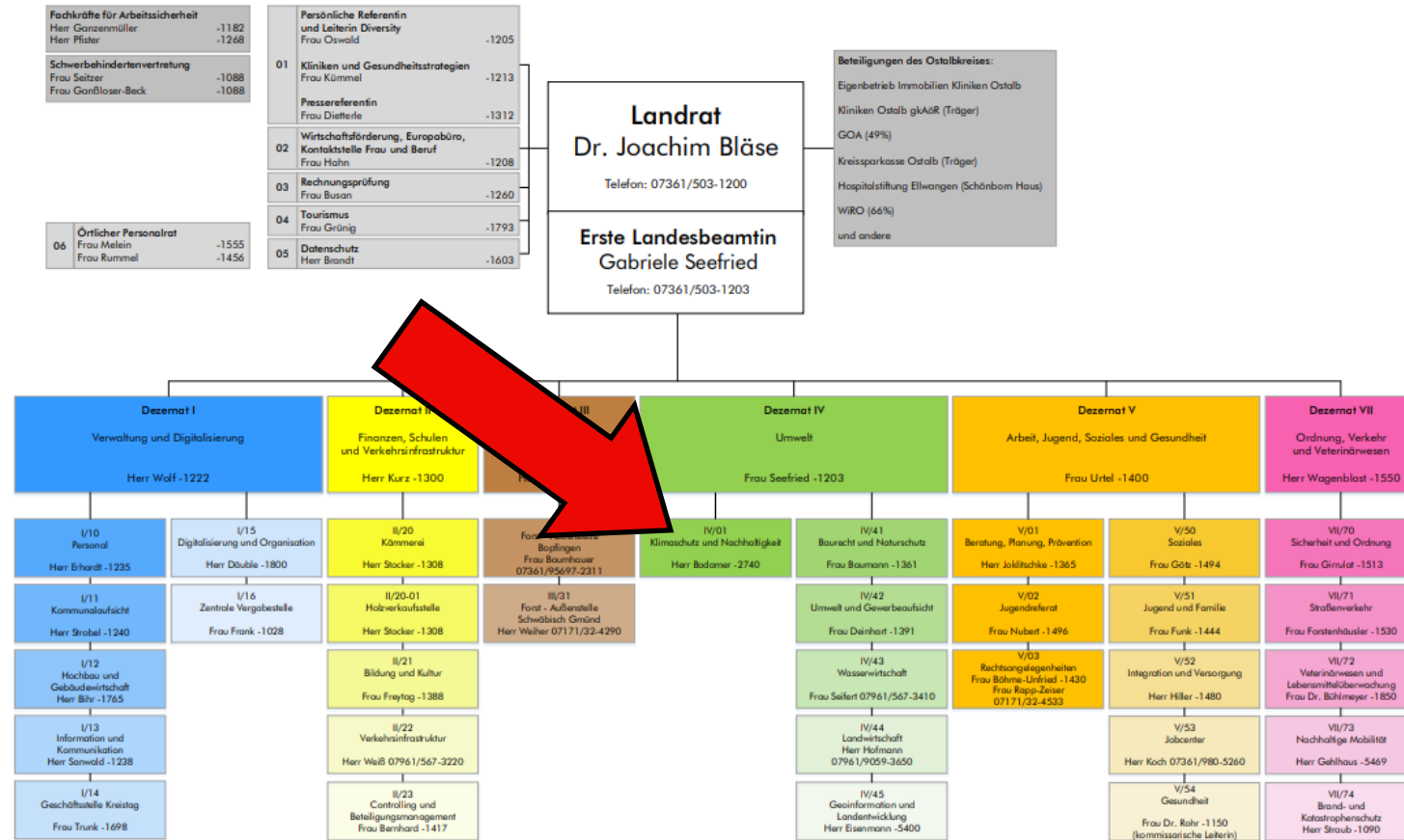
OSTALBKREIS

# EKO - EnergiekompetenzOstalb e.V.

## Energie- und Klimaschutzberatung des Ostalbkreises

**kostenlos -- neutral -- unabhängig**

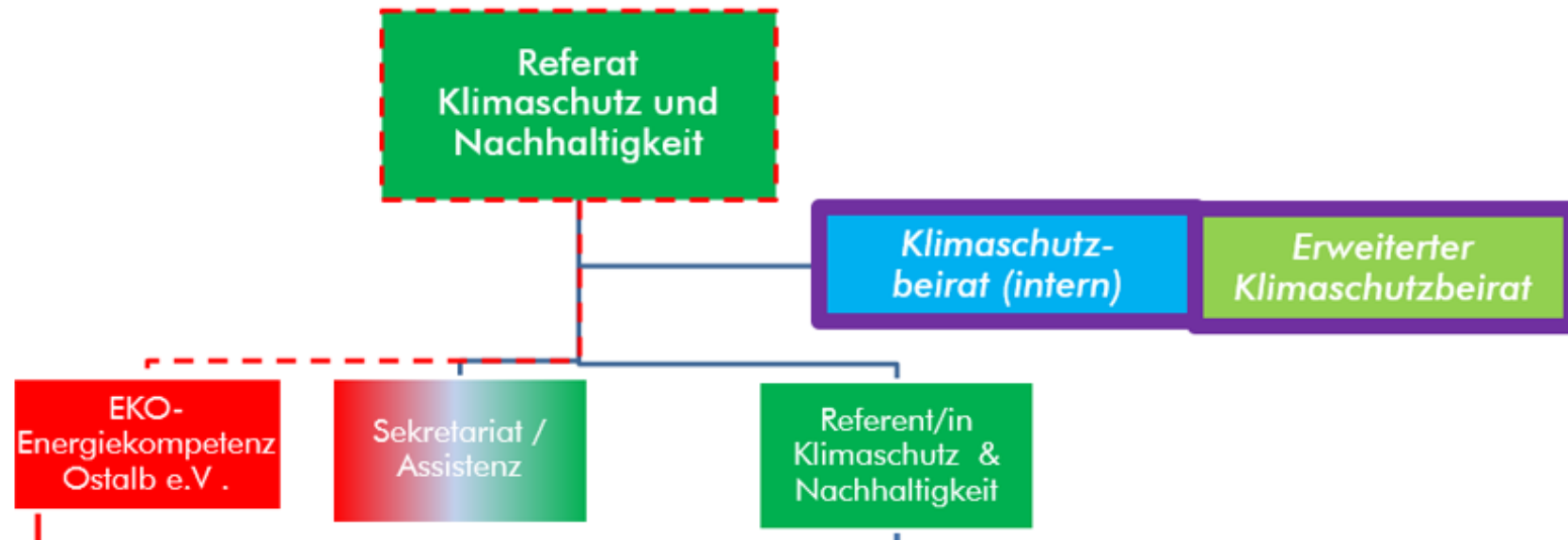
# LRA Ostalbkreis



Das Referat Klimaschutz und Nachhaltigkeit ist im Umweltschutzdezernat verortet.

# Organisatorische Zuordnung des EKO zum Referat Klimaschutz und Nachhaltigkeit

Der Verein EnergiekompetenzOstalb e.V. ist ein eigenständiger gemeinnütziger Verein außerhalb der formalen Landratsamtstruktur, dessen hauptamtliches Energieberater-Personal durch den Ostalbkreis gestellt wird.



# „Das EKO“ in Böbingen



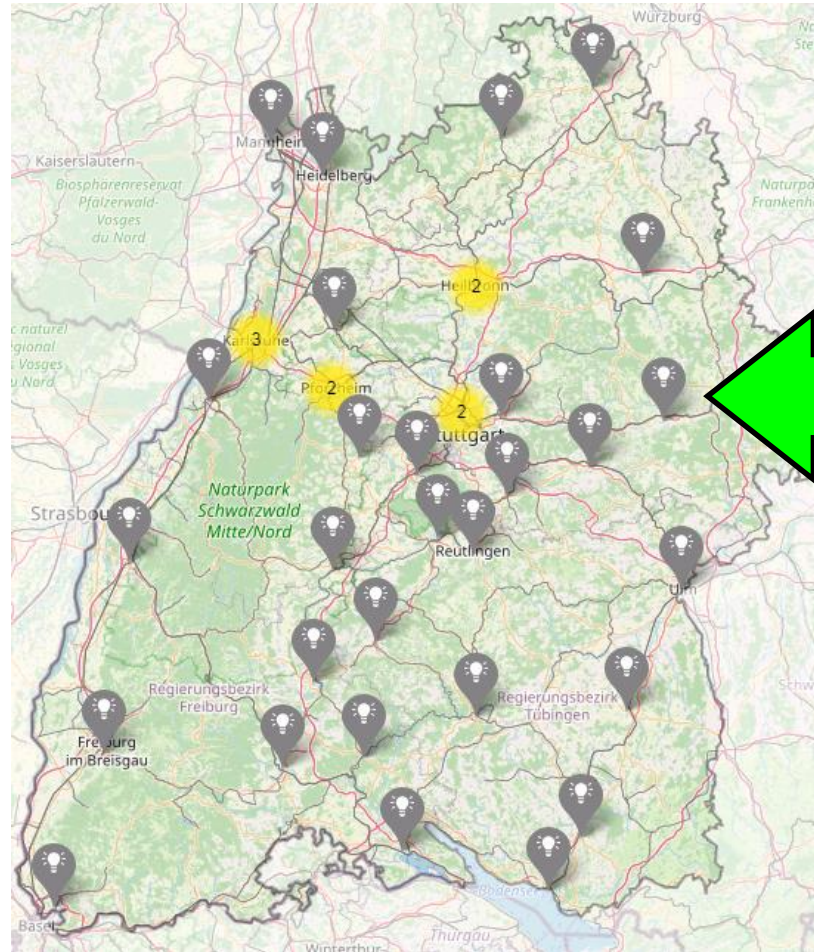
**EKO**-Energieberatungszentrum für Bürger, Kommunen und Firmen im Ostalbkreis

# Das EKO-Team





# Netzwerk regionaler Energieagenturen



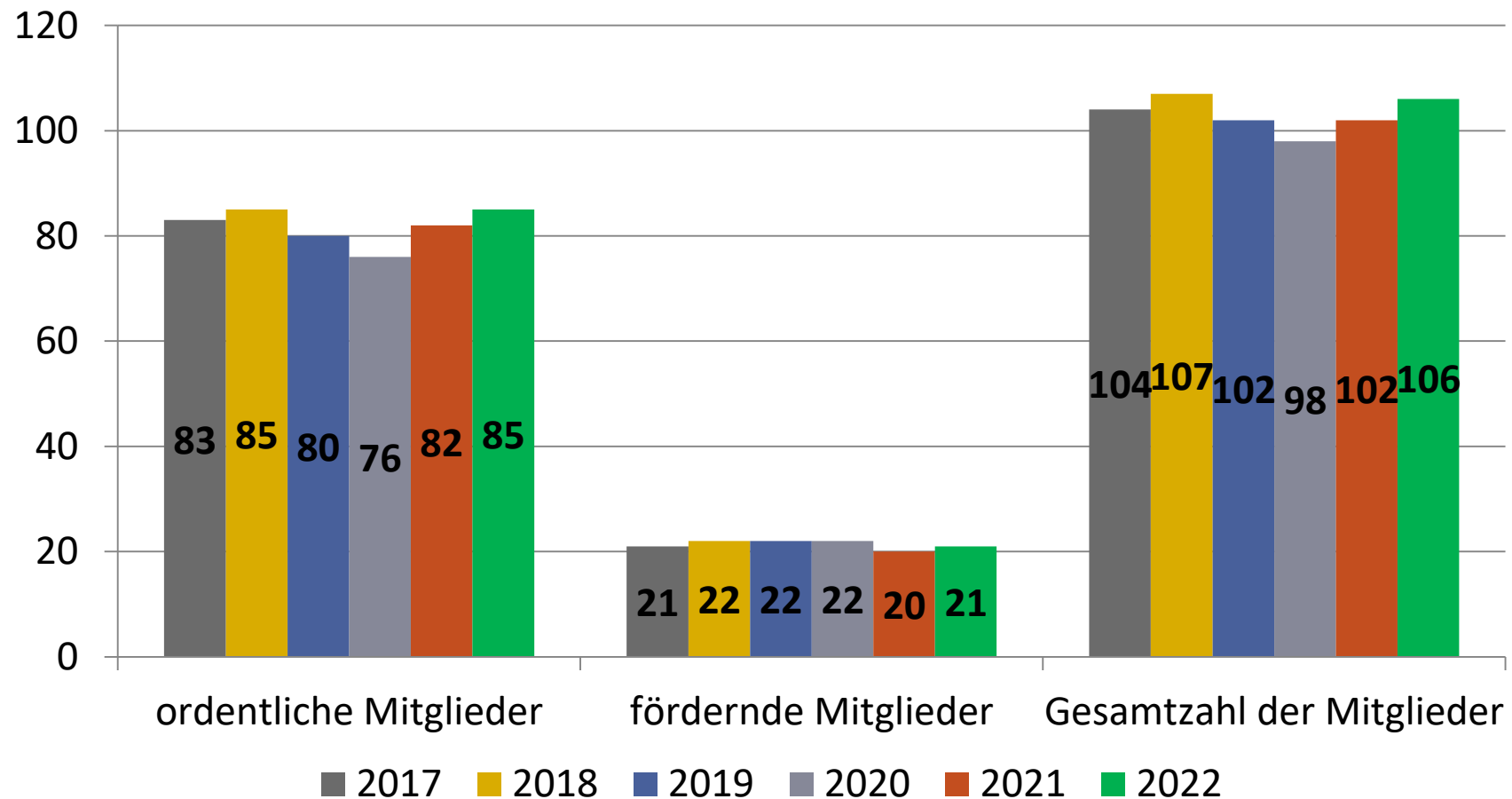
Quelle: KEA

# Mitglieder

Landratsamt Ostalbkreis  
Architekten, Planer und Energieberater  
Kreishandwerkerschaft Ostalb  
Energieversorger / Stadtwerke  
Finanzdienstleister  
Städte und Gemeinden  
Innungen  
Betriebe  
GOA  
Privatpersonen (Förderer)



# Mitgliederentwicklung



# 30 Kommunale Mitglieder

- Ostalbkreis
- Aalen
- Abtsgmünd
- Bartholomä
- Böbingen
- Durlangen
- Ellwangen
- Eschach
- Göggingen
- Heubach
- Hüttlingen
- Iggingen
- Lauchheim
- Leinzell
- **Lorch**
- Mögglingen
- Mutlangen
- Neresheim
- Neuler
- Obergröningen
- Oberkochen (Förderer)
- Rainau
- Riesbürg
- Rosenberg
- Schechingen
- Schwäbisch Gmünd
- Spraitbach
- Unterschneidheim
- Westhausen
- Wört

# Ziele und Aufgaben

- Verbesserung des Klimaschutzes
- Reduzierung des Energieverbrauchs
- Förderung der Nutzung von regenerativen Energien
- Baustein in der Klimaschutzinitiative des Ostalbkreises

# Wie ?

- Direkte Informationsvermittlung durch unabhängige Energieberater
- Verstärkte Öffentlichkeitsarbeit
- Weiterbildungen / Seminare
- Netzwerkbildung
- Projektbegleitung

# Themenfeld Gebäude

- Neubau von Gebäuden (energetische Standards)
- Altbau – energetische Sanierung
- Gebäudehülle / Wärmeschutz
- Haus- und Heizungstechnik
- Lüftungsanlagen
- Beleuchtungstechnik
- Energiesparende Haushaltsgeräte



# Erneuerbare Energien

- Solaranlagen für Wärme und Strom
- Speicher (Strom, Wärme)
- Kleinwindkraft
- Geothermie (Wärmepumpen)
- Biomasse als Energieträger  
(Biogas, Holz, Hackschnitzel, Pellets)
- Nachwachsende Rohstoffe





# Für wen?

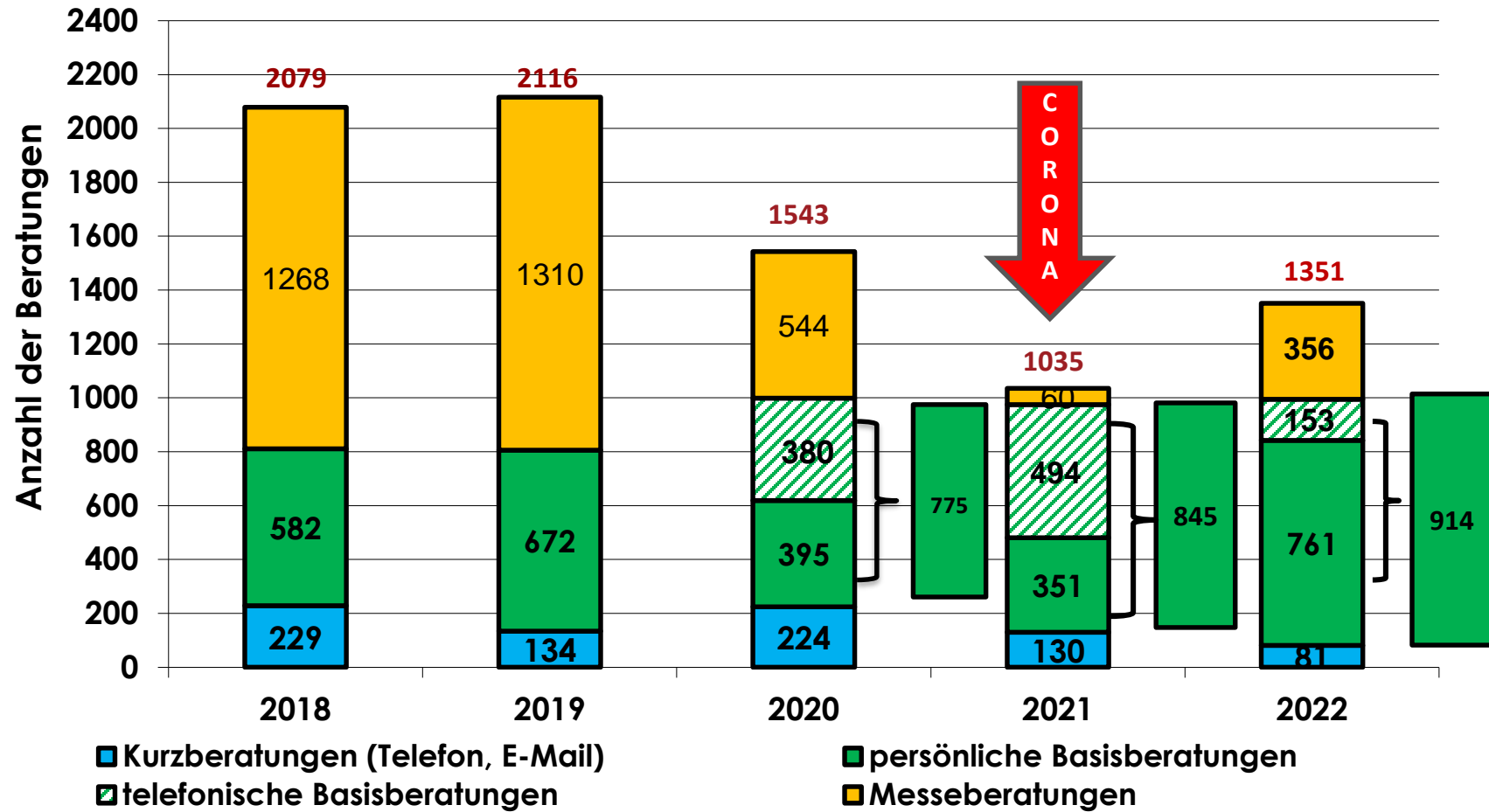
- Bürger des Ostalbkreises
- Städte und Gemeinden im Ostalbkreis
- Unternehmen (KMU) → KEFF-Partner
- Verbände / Vereine / Kirchen
- Fachleute (z.B. Architekten, Handwerker, Ingenieurbüros, etc.)
- Wir sind nicht gewerblich tätig!

# Bürger-Energieberatung

- Kostenlose, unabhängige und neutrale energetische Erstberatung im EKO
- In Kooperation mit der Verbraucherzentrale
- Informationen zu Fördermöglichkeiten
- Herstellerunabhängiges und inhaltlich geprüftes Informationsmaterial
- Handwerker und Planer aus dem Ostalbkreis (EKO-Mitglieder)




# Anzahl der Beratungen von 2018 bis 2022



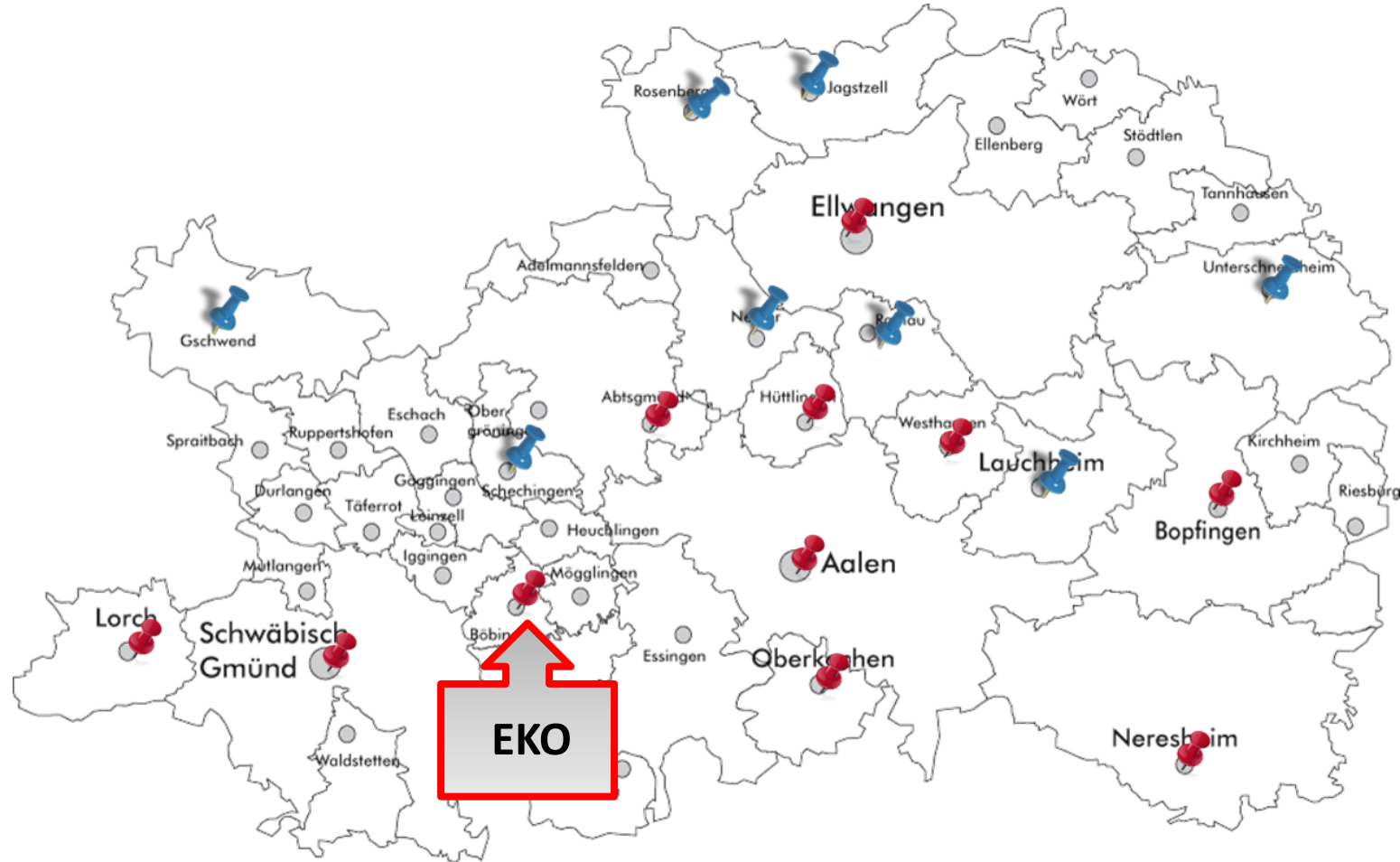
# Beratungszeiten im EKO

- Beratungstermine ganztägig nach Vereinbarung
- auch in den frühen Abendstunden
- nahezu keine „Laufkundschaft“
- Geschäftsstelle zur telefonischen und persönlichen Terminvereinbarung vormittags dauerhaft besetzt

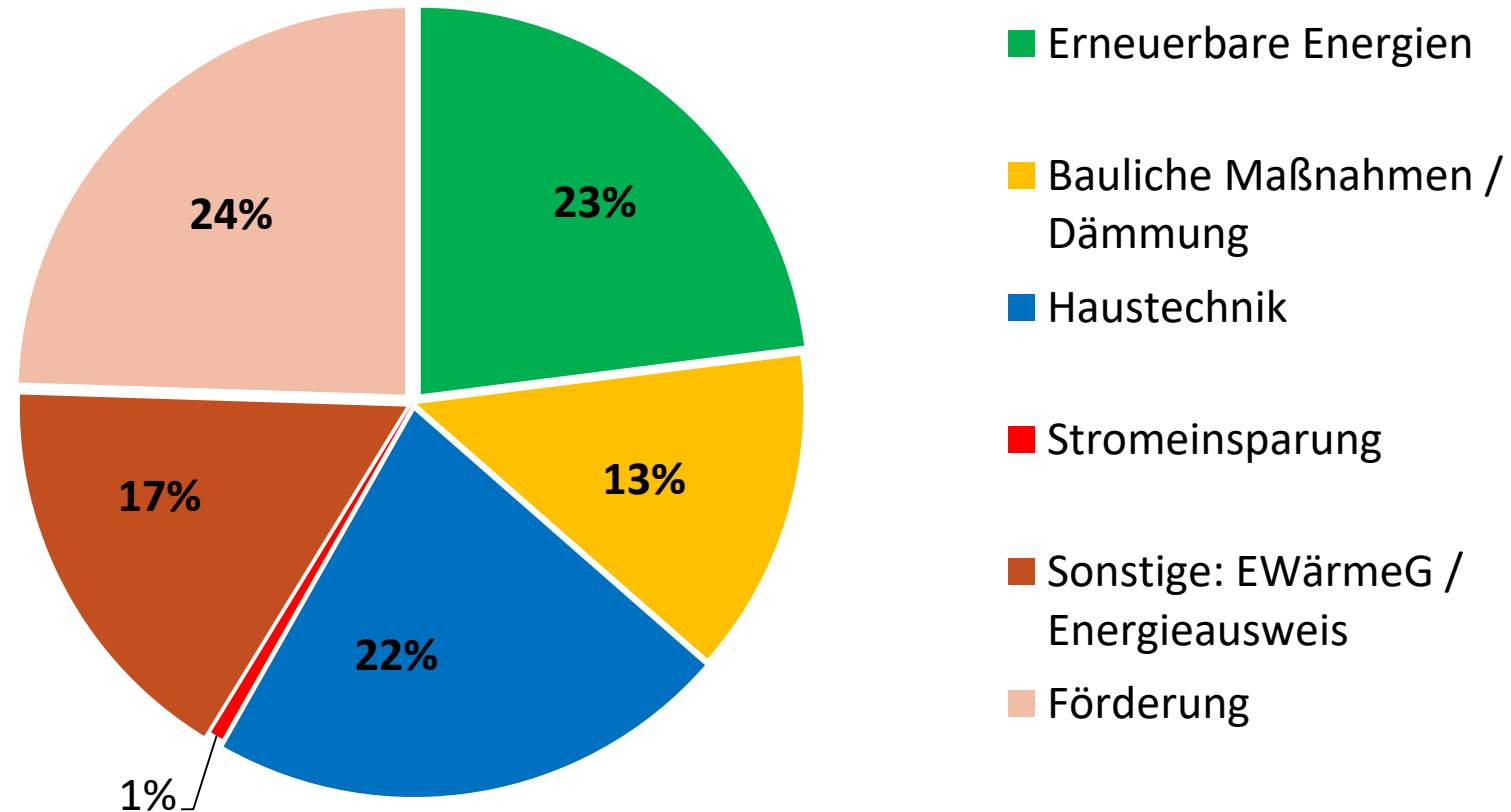
# Beratungsstützpunkte

 monatlich

 nach Bedarf



# Themenfelder 2022





# Heizungstausch / -erneuerung

- EWärmeG 2015 gilt für WG / NWG  
bei Erneuerung einer zentralen Heizungsanlage
- nur in Baden-Württemberg
- 15% der Wärmeerzeugung aus  
erneuerbaren Energien
- oder geeignete Ersatzmaßnahmen

# Solare Erfüllungsoptionen (15%)

- Solarthermie:  
Wohnfläche x Faktor 0,07 =  
Mindestgröße der Kollektorfläche
- Photovoltaik:  
Wohnfläche x Faktor 0,02 = mindest erforderliche Leistung  
der PV-Anlage in kW<sub>P</sub>

# Tipps zu PV-Angeboten

- Pauschalaussagen zu ungenau.
- Gebäudespezifische Planung vornehmen.
- Mehrere Angebote einholen.
- Batteriespeicher als gesonderte Position im Angebot ausweisen lassen.
- Ertragssimulation / Wirtschaftlichkeitsberechnung durchführen lassen.
- Vergleichs-Preis in €/kWp ermitteln.



**Vielen Dank für Ihre  
Aufmerksamkeit!**



[www.energiekompetenzostalb.de](http://www.energiekompetenzostalb.de)

**Termin vereinbaren!**