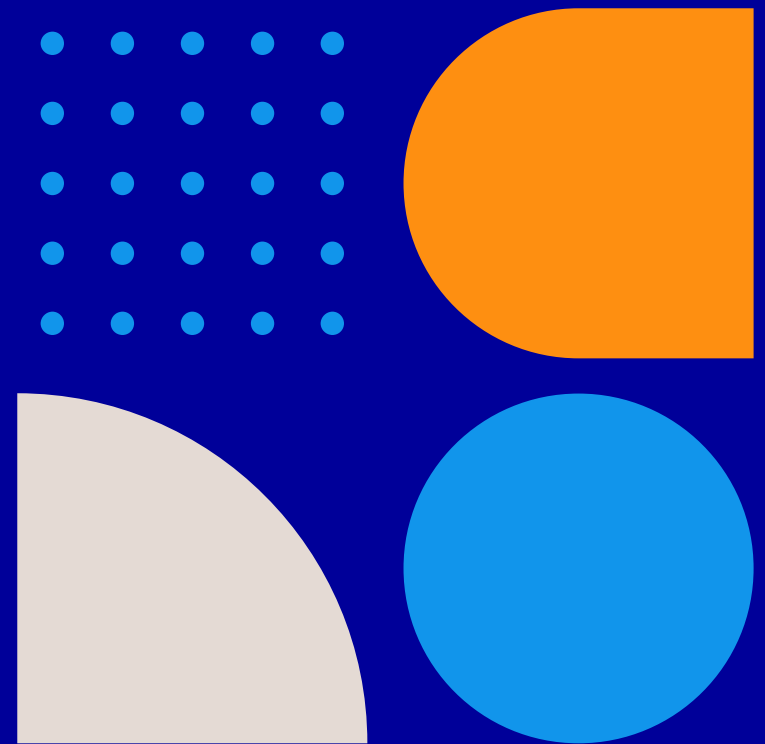


# Anmeldung Ihrer Photovoltaikanlage leicht gemacht

Infoabend der Stadt Lorch | Margarita Schultheis  
Lorch, 13. Juni 2023



# Die Anfragen steigen kontinuierlich

Photovoltaikpflicht in BW

Ausbau Elektromobilität

Wunsch nach Autarkie

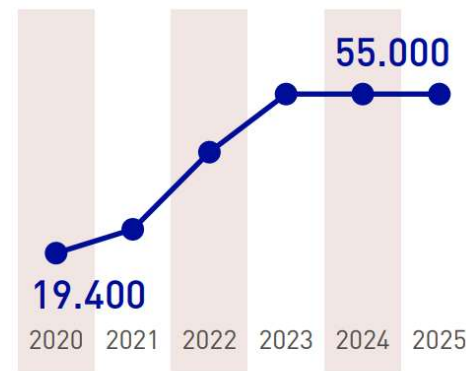
Wärmewende

Hohe Energiepreise

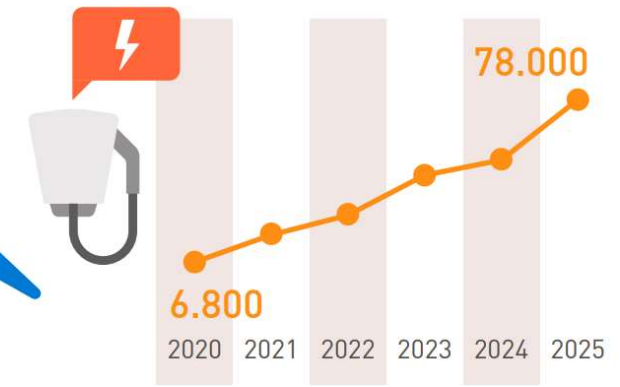
Klimaschutz & Nachhaltigkeit

Förderprogramme

Anträge auf **Einspeiseanfragen** für Erneuerbare Energien bei Netze BW



Anträge auf **Ladeeinrichtungen** (Wallboxen) bei Netze BW



- > Einspeiseanfragen 2022: **+80%** zum VJ
- > Ladeeinrichtungen 2022: **+40%** zum VJ

# Zusammenarbeit aller Beteiligten erleichtert das Vorhaben



**Die Kunden:**  
Treiben die  
Energiewende aktiv  
voran



**Das Handwerk:**  
Kompetenter  
Ansprechpartner für  
die Kunden



**Die Installateure:**  
Sorgen für einen  
sichere  
Elektroinstallation im  
Kundennetz



**Der Netzbetreiber:**  
Stellt eine sichere  
Infrastruktur zur  
Verfügung

# Ihre Vorteile in unserem Kundenportals

**Schnell & einfach**

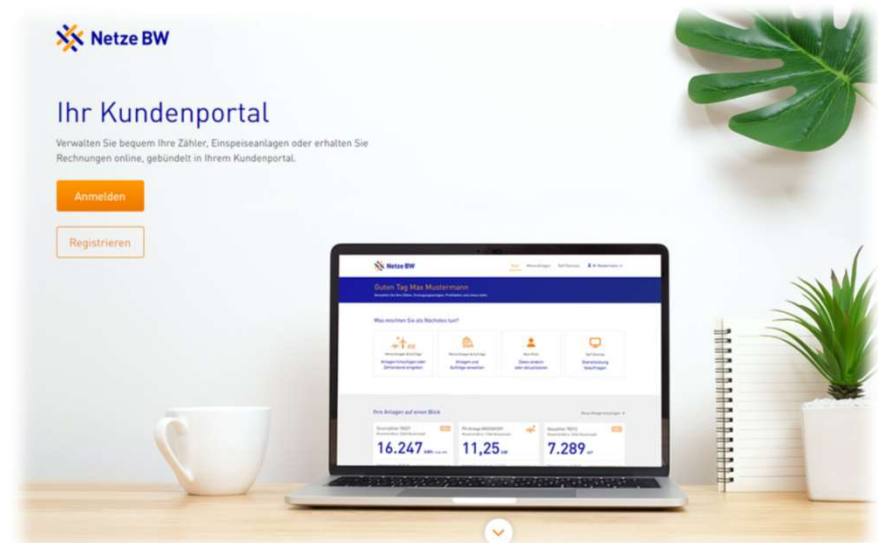
- > Nur 16 Eingaben nötig
- > Keine Unterschriften

**Einfache Zusammenarbeit**

- > Sie und Ihr Installateur arbeiten gemeinsam an der Anfrage

**Nachvollziehbar**

- > Durch das Statustracking haben Sie immer den Überblick



**Schnelle Bearbeitung durch Digitalisierung und Automatisierung**



**Durchschnittlich 14 Tage bis zur Mitteilung NVP**



**Durchschnittlich 11 Wochen bis zum finalen Abschluss\***

\* inkl. Anfrage, Installation, Zählertausch, Fertigmeldung und Abrechnung

# Ihr einfacher Weg zur Anmeldung Ihrer Photovoltaikanlage

## Nötige Unterlagen für Ihre Anfrage:

- ✓ Lageplan der Anlage
- ✓ Ihre Zählernummer
- ✓ Anlagenleistung und Messkonzept

## Anmeldung leicht erklärt:



[www.netze-bw.de/  
stromeinspeisung/  
photovoltaik-anmelden](http://www.netze-bw.de/stromeinspeisung/photovoltaik-anmelden)

1. Beratung + Planung

2. Anfrage zum  
Anschluss beim  
Netzbetreiber

3. Installation der  
Anlage

4. Installation des  
Zählers

5. Inbetriebnahme  
der Anlage

6. Abrechnung der  
Einspeisevergütung

Sie und Ihre  
Elektrofachkraft

Sie, Ihre  
Elektrofachkraft  
und wir

Sie und Ihre  
Elektrofachkraft

Sie, Ihre  
Elektrofachkraft  
und wir

Sie, Ihre  
Elektrofachkraft,  
die Bundesnetz-  
agentur und wir

Sie, das  
Finanzamt und  
wir

# Vielen Dank!

Unseren Kundenportal finden Sie hier:

<https://meine.netze-bw.de/>

Kontakt: [einspeiser@netze-bw.de](mailto:einspeiser@netze-bw.de)

